

I.C."A. Giordano" di Lercara Friddi,  
Castronovo di Sicilia e Vicari

a.s. 2020/21

**INIZIO DELLE ATTIVITÀ SCOLASTICHE**

**PROTOCOLLO PER LA RIPARTENZA**

---

# LE REGOLE anti-covid

## Prima di uscire di casa

Misurare la temperatura: Se supera i 37,5° o si hanno sintomi influenzali, restare a casa e chiamare il medico per avere una diagnosi.

Nel preparare lo zaino portare con sé la merenda e l'acqua da consumare a scuola, oltre che tutto il materiale necessario per le attività del giorno: non sarà possibile infatti scambiare penne, matite o qualsiasi altra cosa con i compagni

## Prima di arrivare a scuola

Indossare i dispositivi di sicurezza e mantenere la distanza nel tragitto da casa a scuola fino a quando non si è in classe.

Mantenere per quanto è possibile la distanza di 1 metro dagli altri, in ogni caso evitare assembramenti, abbracci e scambi di oggetti.

## Prima di arrivare in classe

Consultare la tabella nelle pagine seguenti con le indicazioni per ciascuna classe di ogni ordine di scuola e di ogni sede, sia degli orari di ingresso che dei punti di accesso a scuola.

Rimanere nello spazio assegnato e seguire le indicazioni date dagli insegnanti e dalla segnaletica.

Disinfettare le mani all'ingresso a scuola utilizzando gli appositi dispenser

## Quando si arriva in classe

Raggiungere la propria classe ordinatamente e una volta al proprio posto, sistemare il proprio giubbotto sulla sedia e lo zaino sotto la sedia. Togliere la mascherina solo quando, seduti al proprio banco, si ha la certezza della distanza sociale di un metro dai compagni

## Durante la giornata scolastica

Consumare la merenda, senza uscire dalla classe. Chiedere di andare in bagno uno per volta durante le altre ore e non più di una/due volte al giorno. Igienizzare più volte le mani prima e dopo aver toccato oggetti o superfici di uso comune, utilizzando i dispenser dislocati nelle classi e nei corridoi

## All'uscita dalla classe e dalla scuola

Al suono della campana, raccogliere il proprio materiale e i propri effetti personali e attendere il segnale dell'insegnante seduti al proprio posto, quindi indossare la mascherina, mettersi in fila indiana e utilizzare i punti di uscita indicati di seguito

**Prendere inoltre visione del Regolamento di Istituto e del Patto di Corresponsabilità**

# Corretto uso della mascherina

Indossare sempre la mascherina in tutte quelle circostanze in cui non è possibile mantenere la distanza fisica di un metro, quando si esce dall'aula e si attraversano i corridoi, quando si lascia il banco per avvicinarsi alla lavagna o alla cattedra, quando si va in bagno, in palestra, nei laboratori

La mascherina indossata deve coprire sia il naso che la bocca

La mascherina deve essere toccata il minimo indispensabile e non deve essere appoggiata su superfici non disinfettate. Quando tolta, se deve essere ancora utilizzata, va riposta in un apposito sacchetto

Cambiare la mascherina se diventa umida e comunque cambiarla ogni giorno. Portare con sé una mascherina di riserva.

In palestra sarà possibile togliere la mascherina solo se c'è un distanziamento fisico dai compagni di almeno due metri!

Le mascherine indossate il giorno prima devono essere gettate nel cestino dell'indifferenziata, se la mascherina è lavabile deve essere lavata con frequenza

È bene poi lavarsi spesso le mani ed evitare di toccarsi il viso, in ogni caso evitare di toccare la parte della mascherina a contatto con naso e bocca

# ORARI SETTIMANALI

da integrare con le attività  
laboratoriali pomeridiane che  
non saranno più organizzate per  
classi aperte.

## PUNTI DI ACCESSO DI OGNI PLESSO

## AL FINE DI RISPETTARE LE NORME ANTI-ASSEMBRAMENTO



**ORARIO SCOLASTICO SETTIMANALE**  
Da lunedì a venerdì  
**INFANZIA LERCARA**

I bambini della scuola  
d'Infanzia inizieranno  
giorno 24 settembre  
2020

Il 24 settembre e il 25 settembre 2020  
l'orario sarà di 3 ore

**PLESSO BORSELLINO**

Docenti	SEZIONI	ingresso	uscita	Accesso entrata/ uscita
Di Piazza/ potenziamento	Gruppo sez. B e G	8:15	13:05	PORTA N 1
Tirrito	Gruppo sez B	8:20	13:10	PORTA N 1
Greco	Gruppo sez G	8:25	13:15	PORTA N 1
Insalaco/ Giordano	Gruppo sez. F	8:15	13:05	PORTA N 2
Polizzi/ sostegno	Gruppo sez. E	8:20	13:10	PORTA N 2
Vicari/ Manetta/ DiFranco	Gruppo sez. A	8:20	13:10	PORTA N 4

**PLESSO SARTORIO**

Docente	SEZIONI	ingresso	uscita	Accesso entrata/uscita
Bellina	Gruppo 3A	8:15	13:05	INGRESSO PRINCIPALE
Carroccio	Gruppo 3 B	8:20	13:10	INGRESSO PRINCIPALE
Ins. Potenziame nto	Gruppo 3 C	8:25	13:15	INGRESSO PRINCIPALE

ORARIO SCOLASTICO SETTIMANALE  
Da lunedì a venerdì  
**INFANZIA CASTRONOVO**

I bambini della scuola  
d'Infanzia inizieranno  
giorno 16 settembre  
2020

Dal 16 settembre al 18 settembre 2020  
l'orario sarà di 3 ore

LUNEDÌ, MARTEDÌ GIOVEDÌ E VENERDÌ				
Docenti	Sezione	ingresso	uscita	Accesso entrata/ uscita
Di Giovanni	Gruppo sez. A	8:15	13:15	PORTA DI EMERGENZA
Geraci	Gruppo sez. B	8:20	13:20	PORTA DI EMERGENZA
Scaccia	Gruppo sez. A e B	8:25	13:25	PORTA DI EMERGENZA

MERCOLEDÌ				
Docenti	Sezione	ingresso	uscita	Accesso entrata/ uscita
Di Giovanni	Gruppo sez. A	8:10	13:10	PORTA DI EMERGENZA
Geraci	Gruppo sez. B	8:15	13:15	PORTA DI EMERGENZA
Scaccia	Gruppo sez. A e B	8:20	13:20	PORTA DI EMERGENZA

ORARIO SCOLASTICO SETTIMANALE  
Da lunedì a venerdì  
**INFANZIA VICARI**

I bambini della scuola  
d'Infanzia inizieranno  
giorno 16 settembre  
2020

Dal 16 settembre al 18 settembre 2020  
l'orario sarà di 3 ore

Docenti	Sez. gruppi	ingresso	uscita	Accesso entrata/uscita
Piparo/ docente da assegnare	Sez. A	8:20	13:20	Uscite di emergenza vicine alla sezione
Ceraulo/ Licata Tissi	Sez. B	8:20	13:20	Uscite di emergenza vicine alla sezione
Russello	Sez. C	8:20	13:20	INGRESSO PRINCIPALE
Troisi	Sez. D	8:30	13:30	INGRESSO PRINCIPALE

**ORARIO SCOLASTICO SETTIMANALE**  
Da lunedì a venerdì  
**PRIMARIA LERCARA**

I bambini della scuola Primaria  
inizieranno giorno 23 settembre 2020

**PLESSO BORSELLINO**

Classi	ingresso	uscita	Uscita mercoledì	Accesso entrata/uscita
IIIB	8:05	13:30	13:25	PORTA N 6
IVC	8:05	13:30	13:25	PORTA N 5
VA VB	8:05	13:30	13:25	PORTA N 10
VC	8:05	13:30	13:25	PORTA N 2
VD	8:05	13:30	13:25	PORTA N 3
VE	8:05	13:30	13:25	PORTA N 4

**PLESSO SCIANNA**

Classi	ingresso	uscita	Uscita mercoledì	Accesso entrata/uscita
IA IB - IC	8:15	13:20	13:15	INGRESSO
IIA - IIB IIC - IID	8:15	13:20	13:15	INGRESSO PRINCIPALE
IIIA - IIIC - IIID	8:05	13:30	13:25	INGRESSO PRINCIPALE
IVA - IVB - IVD	8:05	13:30	13:25	INGRESSO VIALE DELLE ROSE

Fino al 25 settembre 2020  
l'orario sarà di 3 ore



ORARIO SCOLASTICO SETTIMANALE  
Da lunedì a venerdì  
**PRIMARIA**

Fino al 18 settembre 2020  
l'orario sarà di 3 ore

**CASTRONOVO DI SICILIA**

Classi	ingresso	TURNI ingresso	uscita	TURNI uscita	Accesso entrata/uscita
II A	8:05	1^	13:30	3^	INGRESSO PRINCIPALE
III A	8:05	2^	13:30	4^	INGRESSO PRINCIPALE
I A	8:05	3^	13:30	5^	INGRESSO PRINCIPALE
IV A	8:05	4^	13:30	2^	USCITA D'EMERGENZA PIANO TERRA - CORTILE SCUOLA
V A	8:05	5^	13:30	1^	USCITA D'EMERGENZA PIANO TERRA - CORTILE SCUOLA

**VICARI**

Classi	ingresso	uscita	Accesso entrata/uscita
I A	8:15	13:20	TRAVERSA DI VIA SANT'AGATA (entrata posteriore)
II A	8:10	13:25	TRAVERSA DI VIA SANT'AGATA (entrata posteriore)
III A	8:05	13:20	INGRESSO PRINCIPALE P.zza Borsellino
IV A	8:10	13:25	INGRESSO PRINCIPALE P.zza Borsellino
VA	8:05	13:30	TRAVERSA DI VIA SANT'AGATA (entrata posteriore)
IVB	8:15	13:30	INGRESSO PRINCIPALE P.zza Borsellino

I bambini della scuola Primaria della 1^ classe inizieranno giorno 16 settembre 2020  
I bambini delle altre classi giorno 17 settembre 2020

ORARIO SCOLASTICO SETTIMANALE  
Da lunedì a venerdì  
**SECONDARIA DI I GRADO**

**LERCARAFRIDI**

**PLESSO BORSELLINO**

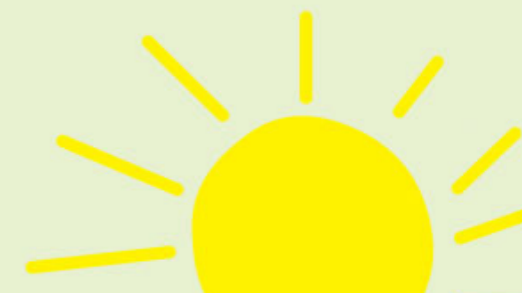
<b>Classi</b>	<b>ingresso</b>	<b>uscita</b>	<b>Accesso entrata/uscita</b>
<b>IIIB - IIC - IIIB - IIC</b>	7:55	13:55	PORTA N 7
<b>IIA - IIIA - IID</b>	7:55	13:55	PORTA N 9
<b>IA- IB - IC</b>	7:55	13:55	PORTA N 8

**I ragazzi della Scuola Sec. di I grado inizieranno giorno 23 settembre 2020**

**Il 23, il 24 e il 25 settembre 2020  
l'orario sarà di 3 ore**

ORARIO SCOLASTICO SETTIMANALE  
Da lunedì a venerdì  
**SECONDARIA DI I GRADO**

**CASTRONOVO DI SICILIA**



TURNI ingresso	Classi	ingresso	Accesso entrata	TURN I uscita	Classi	uscita	Accesso uscita
1 <sup>^</sup>	IA	7:55	INGRESSO PRINCIPALE VIA MAZZINI Attesa nell'atrio interno lato destro	1 <sup>^</sup>	IA	13:55	INGRESSO PRINCIPALE VIA MAZZINI -
	IIB	7:55	INGRESSO PRINCIPALE VIA MAZZINI Attesa nell'atrio interno lato sinistro		IIA	13:55	PASSERELLA DI EMERGENZA
2 <sup>^</sup>	IIA	7:55	INGRESSO PRINCIPALE VIA MAZZINI Attesa lato sinistro porticato	2 <sup>^</sup>	IIB	13:55	INGRESSO PRINCIPALE VIA MAZZINI
	IIIA	7:55	INGRESSO PRINCIPALE VIA MAZZINI Attesa lato destro porticato		IIIA	13:55	PASSERELLA DI EMERGENZA

I ragazzi della della 1<sup>^</sup> classe inizieranno giorno 16 settembre 2020  
I ragazzi delle altre classi giorno 17 settembre 2020

Il 16, il 17 e il 18 settembre 2020  
l'orario sarà di 3 ore

ORARIO SCOLASTICO SETTIMANALE  
Da lunedì a venerdì  
**SECONDARIA DI I GRADO**

**VICARI**

Turni di ingresso e uscita	Classi	ingresso	uscita	Accesso entrata/uscita
1	IA	7:55	13:55	ENTRATA POSTERIORE (PORTA D'EMERGENZA)
	IIA	7:55	13:55	INGRESSO PRINCIPALE
2	IIIA	7:55	13:55	INGRESSO PRINCIPALE
	IIIB	7:55	13:55	ENTRATA POSTERIORE (PORTA D'EMERGENZA)
3	IIB	7:55	13:55	INGRESSO PRINCIPALE

I ragazzi della della 1<sup>a</sup> classe inizieranno giorno 16 settembre 2020  
I ragazzi delle altre classi giorno 17 settembre 2020

Il 16, il 17 e il 18 settembre 2020  
l'orario sarà di 3 ore

## PROGETTI

**Continuità**    **Salute**  
**Legalità**    **Icaro**  
**Ambiente**    **Orientamento**

### Manifestazioni Scolastiche

Saranno proposti limitando le uscite, gli assembramenti, gli interventi di esperti esterni.

Il progetto Visite e Viaggi d'Istruzione invece è stato sospeso per questo anno scolastico.



# LA MENSA

Il servizio sarà garantito regolarmente nel rispetto delle norme anti-covid.

